



Innovation für die nächste Generation



**Kinderkrippe „Sonnenschein“
im Passivhausstandard**

Unsere Einrichtungen zur Kinderbetreuung



- Insgesamt 15 Einrichtungen:



- 10 Kindergärten
- 2 Schulkind-Betreuungseinrichtungen
- 1 Kinderhort
- 1 Waldkindergarten
- 1 Kinderkrippe

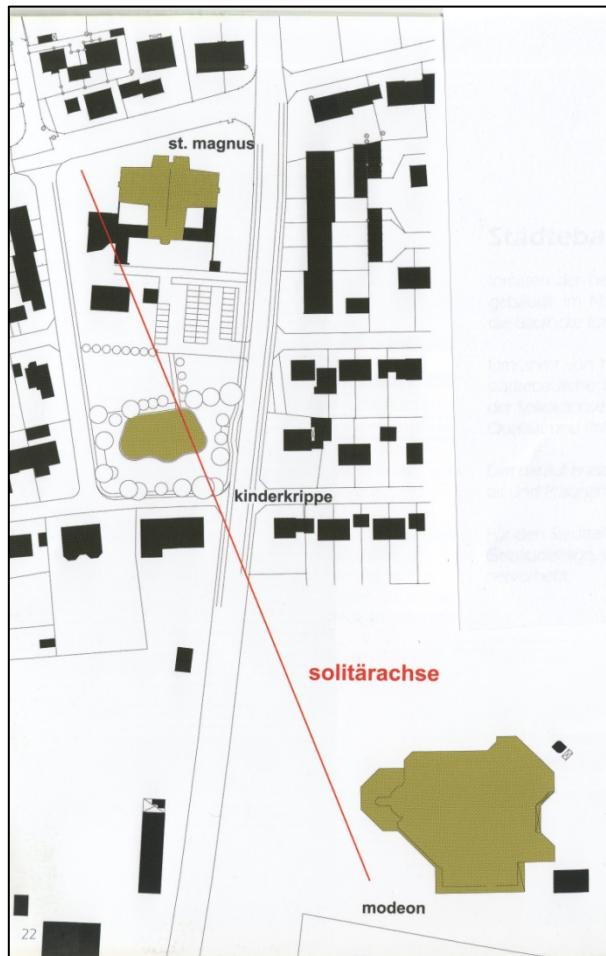
Unser Kinderkrippe



- **Die Vorgeschichte:**

- Oktober 2006 1. Krippe mit 1 Gruppe in der Hauptschule
- November 2007 Beschluss zum Bau neuer Kinderkrippe
- Januar 2008 Ausschreibung Ideenwettbewerb, Vorgabe:
Möglichst Bauwerk in Passivhaus-Standard,
2-gruppig mit Option zur Erweiterung
- April 2008 Einreichung von 3 Vorschlägen örtl. Büros
- Mai 2008 Vergabe an Architektenbüro Müller
- Sommer 2008 Baubeginn
- November 2009 Fertigstellung und Inbetriebnahme

- **Einbindung des Bauwerkes**



Inmitten der beiden einzigen Solitärgebäude
MODEON und St.-Magnus-Kirche im Norden
von Marktoberdorf (Baulücke)

Homogene Wohnbebauung im Umfeld

Für den Nordteil von Marktoberdorf
deutliche Aufwertung durch die
einzigartige Gebäudefolge (Solitärachse)

- **Die Umsetzung**



Bau 3-gruppig (50 Kinder)

Schonung des alten
Baumbestandes

„Nestcharakter“

Zentrale Funktionsräume

0-1 jährige Kinder

1-2 jährige Kinder

2-3 jährige Kinder

Die Baukosten

Gesamtbaukosten		€ 1.480.000,00
Staatl. Fördermittel		€ 1.030.000,00
Standardwerte von Passivhäusern		€ 2.300 – 2.500 m ² Nutzfläche
Kinderkrippe „Sonnenschein“		€ 1.365 m ² Nutzfläche

- Die energetischen Daten

	Kennwert Passivhaus	Kennwert Kinderkrippe
Energie Heizwärme	unter 15 kWh/m ² /a	13 kWh/m ² /a
Primärenergie	unter 120 kWh/m ² /a	74 kWh/m ² /a
Heizlast		10 W/m ²
CO ² -Belastung		1,5 to/a

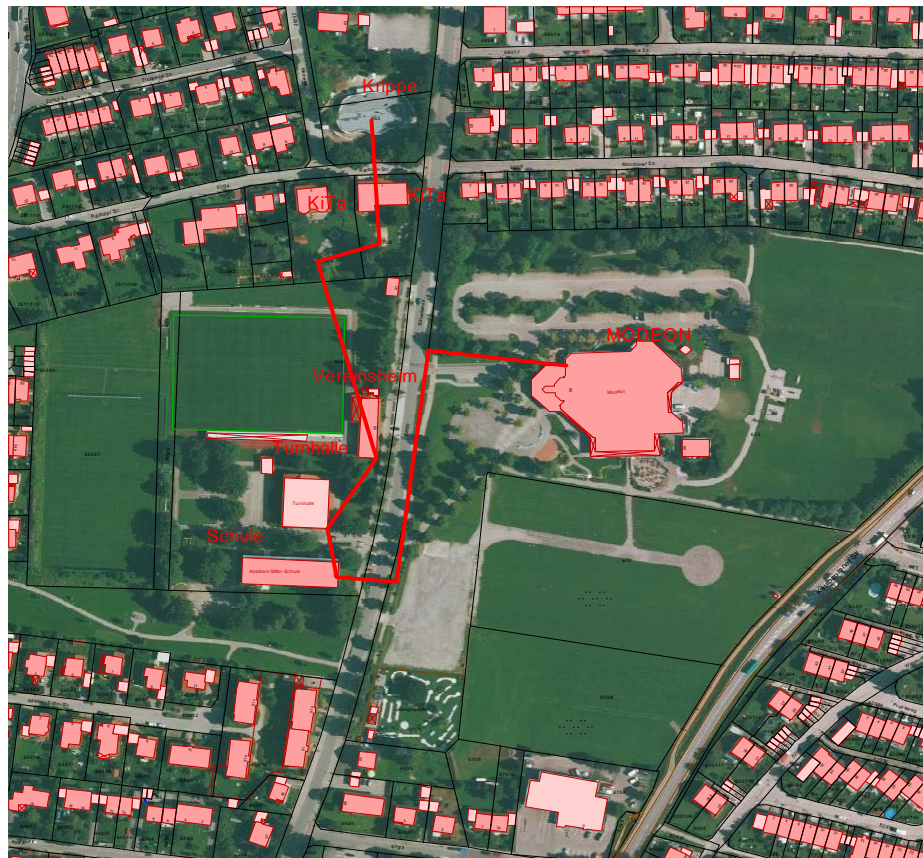
Heizwärme: Energie zum Beheizen des Gebäudes = 1,3 l Öl/m² = ca. 880 l/a
Zum Vergleich: EFH = ca. 3.000 – 4.000 l/a

Heizlast: Watt pro m² Raumfläche (22 Grad Celsius)
Teelicht = Wärmeleistung 30 W
Somit Erwärmung eines 30 m² großen Raumes mit nur 10 Teelichtern

CO²-Belastung: zulässig nach EnEV maximal das 10-fache

<p>Dachaufbau: Vegetationstragschicht Extensive Begrünung Wasserspeicherplatte Schalung=22mm Dampfsperre</p>	<p>U-wert: 0,09 w/m²k</p>
<p>Passivhausfenster: Dreischeiben-Isolierverglasung</p>	<p>U-Wert (eingebaut): 0,80 w/m²k</p>
<p>Passivhaustüre:</p>	<p>U-Wert (eingebaut): 0,73 w/m²k</p>
<p>Wandaufbau: Schalung d= 30mm</p>	<p>U-Wert 0,117 w/m² k</p>
<p>Bodenaufbau: Bodenplatte d=250mm Bodenplattendämmung d=300mm</p>	<p>U-Wert 0,105 w/m²k</p>

- Die Kinderkrippe im Energieverbund



Nahwärmeverbund:

- Versorgung zentral vom Modeon (BHKW)
- Adalbert-Stifter-Schule
- Turnhalle
- Sport- u. Vereinsheim
- Schulkindbetreuung
- KiTa St.-Magnus
- KiTa Adalbert-Stifter

**Wegfall von 4 Heizanlagen
(Reserveheizung in der Schule)**

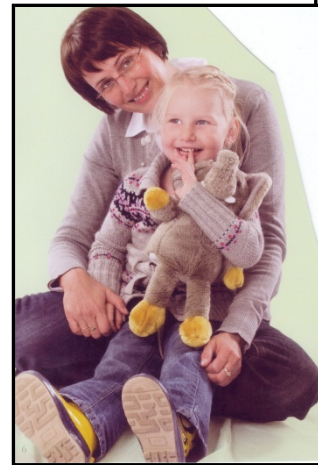
- Resümee:

Hervorragende Umsetzung der Vorgaben

Niedrige Energiekosten



Kinder und
Erzieherinnen fühlen
sich wohl



Zur Nachahmung sehr zu empfehlen!